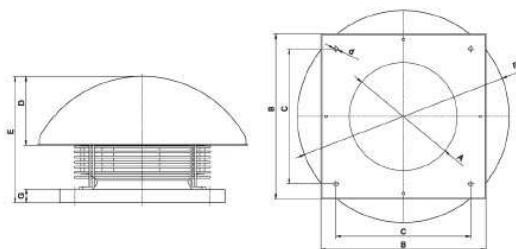


WD II [ϕ 150, ϕ 200, ϕ 250, ϕ 315]

	ϕ A	B	\square C	D	E	F	G
WD II 150	125	310	250	125	220	386	9
WD II 200	145	310	250	125	230	386	9
WD II 250	165	310	250	125	240	430	9
WD II 315	180	410	330	140	260	542	11



Popis výrobku

Střešní ventilátor kompaktní konstrukce, jehož korpus je vyroben z galvanizovaného ocelového plechu, který je práškově lakován. Výrobek je osazen radiálním obežným kolem (vrtulí), která je vyvážena staticky i dynamicky a nasazena na motor. Směr otáčení není možné měnit. Otáčky lze regulovat vhodným regulátorem.



Motor



Jednofázový asynchronní motor s vnějším rotorem a tepelnou pojistkou. Motor má kuličková ložiska a stálou tukovou náplň pro celou dobu životnosti. Třída izolace I a krytí IP 44.



Použití

Střešní průmyslový ventilátor určený pro náročné aplikace a delší vzduchové rozvody, vhodný pro ventilaci rodinných domů, kanceláří, skladů, skleníků, šaten, restaurací, barů a jiných vhodných provozoven. Ventilátory řady WD jsou určeny k dopravě vzduchu bez mechanických částic, které by mohly způsobit abrazi nebo nevyváženost obežného kola.



Montáž výrobku

Ventilátor lze montovat v libovolné pozici a to jak na střechy objektů, vyústění komínů ale i na stěny.



Dodávané verze

- ☉ **WD II 150** - střešní kovový radiální ventilátor o průměru zaústění 125 mm
- ☉ **WD II 200** - střešní kovový radiální ventilátor o průměru zaústění 145 mm
- ☉ **WD II 250** - střešní kovový radiální ventilátor o průměru zaústění 165 mm
- ☉ **WD II 315** - střešní kovový radiální ventilátor o průměru zaústění 180 mm



Příslušenství

K ventilátorům doporučujeme příslušenství jako ventilační ohebná trubka, anemostat, mřížky, pásy nebo regulátor otáček atd..



Balení

karton 1 kus

model	objemový průtok [m ³ /h]	statický tlak [Pa]	akustický tlak [dB(A) 1m]	napájecí napětí [V/Hz]	otáčky [min ⁻¹]	příkon [W]	proud [A]	max.teplota [°C]	krytí výrobku [IP]	hmotnost [kg]
WD II 150	600	310	62	230/50	2400	70	0,30	40	44	2,80
WD II 200	1400	465	72	230/50	2430	170	0,73	40	44	4,20
WD II 250	1800	590	73	230/50	2600	210	0,93	40	44	5,60
WD II 315	2400	675	74	230/50	2660	250	1,10	40	44	8,00

